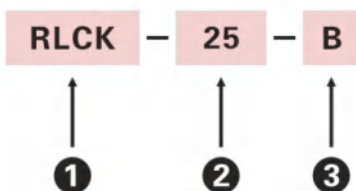


# ARM夾具缸壓板 Clamp Cylinder Clamping Arm

## 訂購標示法 Ordering Code



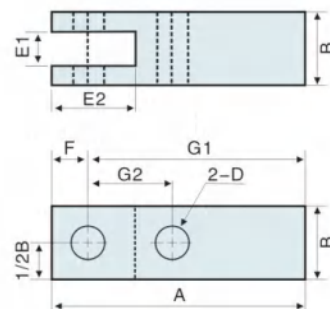
1	系列別 Series	<b>RALC / RLCK</b>	
	缸體內徑 Bore of cylinder	Φ25, Φ32, Φ40, Φ50, Φ63	
3	壓板前端區分 Clamping arm front	<b>A</b>	標準型 Standard type
		<b>B</b>	標準型 Standard type
		<b>C</b>	加長型 Extension type

注：B標準型與C加長型壓板前端B2與15° 未加工  
 Note: The B2 and 15° at the front end of arm on standard model(B) and extra long model(C) are not machined.

## RALC 杠杆式空壓缸壓板 RALC Air lever-type cylinder clamping arm

### 外形尺寸表 Dimension table

MODEL		RALC-25	RALC-32	RALC-40	RALC-50	RALC-63
A	B 標準型 Extension	50	60	65	75	85
	B	□12.7	□15.9	□15.9	□19	□22.2
	D	Φ5	Φ6	Φ6	Φ8	Φ8
	E1	6	8	8	10	10
	E2	13	16	17	21	22.5
	F	5	6	7	9	9
	G1	45	54	58	66	76
	G2	14	17	20	23	29.5



## RLCK 杠杆式油壓缸壓板 RLCK Hydraulic lever-type cylinder clamping arm

### 外形尺寸表 Dimension table

MODEL		RLCK-25	RLCK-32	RLCK-40	RLCK-50	RLCK-63
A	A 標準型 Standard type	64	64	77	90	110
	B 標準型 Standard type	64	64	77	90	100
	C 加長型 Extension type	100	100	100	130	-
	B1	□19	□19	□22.2	□25.4	□31.8
	B2	11	11	13	15	19
	C	5	5	6	7	9
	D	Φ8	Φ8	Φ10	Φ12	Φ15
	E1	9	9	10	11	15
	E2	21.5	21.5	25	29	36
	F	9	9	11	13	16
	G1	55	55	66	77	94
	G2	22	22	26	30	36

