



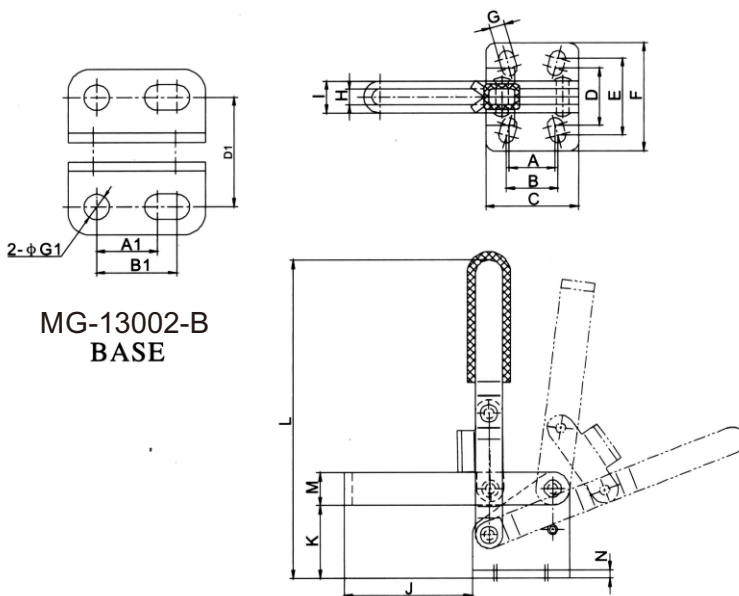
## MG-11002-B 系列

MG-13002-B

產品轉動關鍵部位裝有耐磨套



MG-13002-B

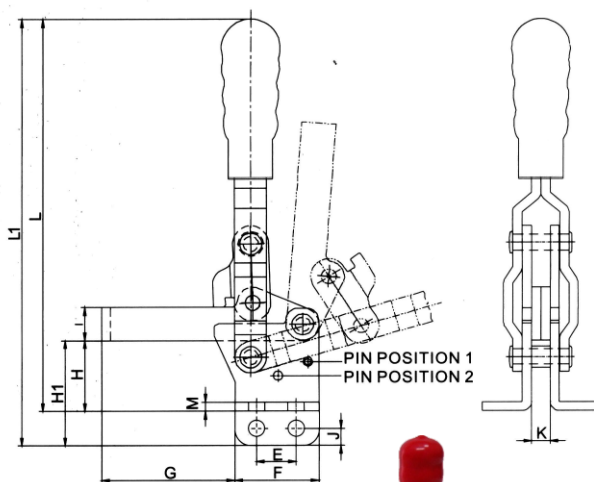
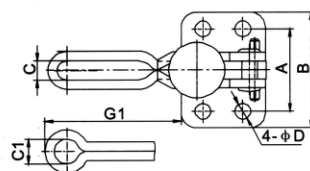


MG-13002-B  
BASE

型號	重量 (克)	夾持力 (公斤)	壓頭 螺絲 型號	壓把 開啟 角度	手柄 開啟 角度	A	A1	B	B1	C	D	D1	E	F	ØG1	G	H	I	J	K	L	M	N
MG-11002-B	128	75	SA-054008	96°	66°	14.3	-	16	-	29	18	-	24.2	34	-	4.8	5	10	38	22	97	10	2.5
MG-12002-B	240	150	SA-064010	108°	70°	12.7	-	19	-	35	25	-	27	42	-	5.5	6.1	11.1	44	31	137	13	3
MG-13002-B	520	150	SA-086512	106°	67°	-	19	-	25	43	-	34.4	-	52	8	-	9.4	15.4	100	35	196	19	3

## MG-10751-B 系列

型號	重量 (克)	夾持力 (公斤)	壓頭 螺絲 型號	壓把 開啟 角度	手柄 開啟 角度	描述
MG-10751-B	50	75	SA-055008	130° ~195°	90° ~125°	U型壓把, 直座
MG-10752-B	-	-	-	-	-	U型壓把, 法蘭座
MG-11501-B	-	-	-	-	-	U型壓把, 直座
MG-11501-C	230	150	SA-065010	95° ~185°	75° ~110°	固定壓頭, 直座
MG-11502-B	-	-	-	-	-	U型壓把, 法蘭座
MG-11502-C	-	-	-	-	-	固定壓頭, 法蘭座
MG-12501-B	-	-	-	-	-	U型壓把, 直座
MG-12501-C	418	250	SA-085012	90° ~150°	70° ~100°	固定壓頭, 直座
MG-12502-B	-	-	-	-	-	U型壓把, 法蘭座
MG-12502-C	-	-	-	-	-	固定壓頭, 法蘭座
MG-13501-B	800	350	SA-108015	90° ~180°	-	U型壓把, 直座
MG-13502-B	-	-	-	-	-	U型壓把, 法蘭座

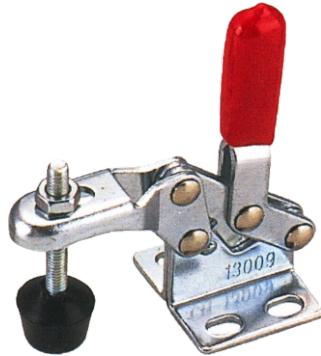


MG-11502-B

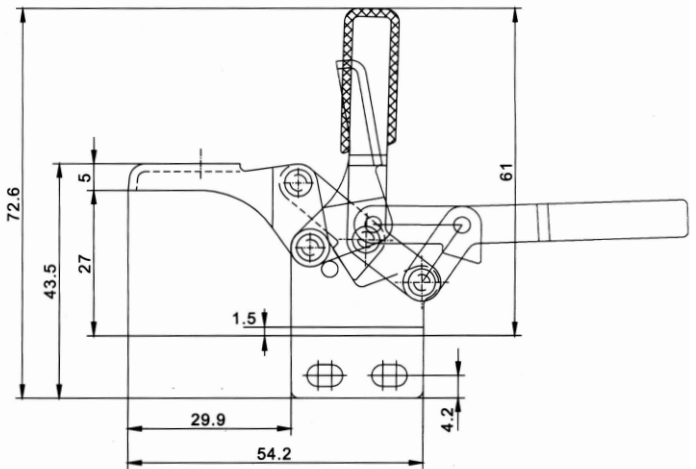
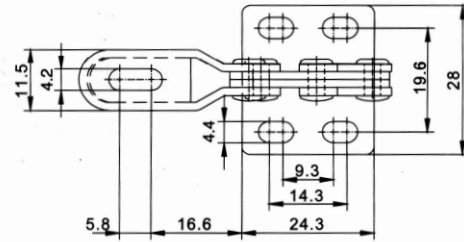
型號	A	B	C	C1	ØD	E	F	G	G1	H	H1	I	J	K	L	L1	M
MG-10751-B	-	-	5.5	-	4.4	16	26	31	-	-	28	9	5	4	-	98	2
MG-10752-B	24	34	5.5	-	4.4	16	26	31	-	16	-	9	-	4	86.5	-	2
MG-11501-B	-	-	6.2	-	5.1	12.7	27	43	-	-	33.4	11	5.4	5.8	-	135	3
MG-11501-C	-	-	-	6.5	5.1	12.7	27	-	33	-	33.4	11	5.4	5.8	-	135	3
MG-11502-B	26.8	37.8	6.2	-	5.1	12.7	27	43	-	23	-	11	5.4	5.8	123	-	3
MG-11502-C	26.8	37.8	-	6.5	5.1	12.7	27	-	33	23	-	11	5.4	5.8	123	-	3
MG-12501-B	-	-	8.9	-	7.1	19	35	5	-	-	46	17.5	7	6	-	190	3
MG-12501-C	-	-	-	8.4	7.1	19	35	-	53	-	46	17.5	7	6	-	190	3
MG-12502-B	32	47	8.9	-	7.1	19	35	75	-	32	-	17.5	7	6	175	-	3
MG-12502-C	32	47	-	8.4	7.1	19	35	-	53	32	-	17.5	7	6	175	-	3
MG-13501-B	-	-	10.6	-	8.3	32	50	95	-	-	63.6	22	9.6	8	-	240	4
MG-13502-B	45	64	10.6	-	8.3	32	50	95	-	43	-	22	9.6	8	220	-	4

## MG-13009 系列

WEIGHT(自重) : 40g  
 HOLDING CAPACITY(夾持力) : 30kg  
 SPINDLE SUPPLIED(壓頭螺絲型號) : FC-044207  
 BAR OPENS(壓把開啟角度) : 80°  
 HANDLE OPENS(手柄開啟角度) : 88°



MG-13009

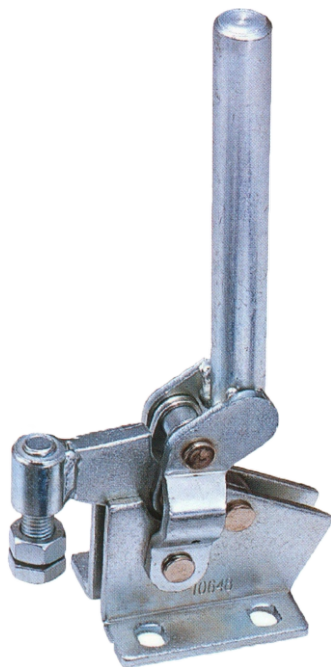


UNIT:m.m.

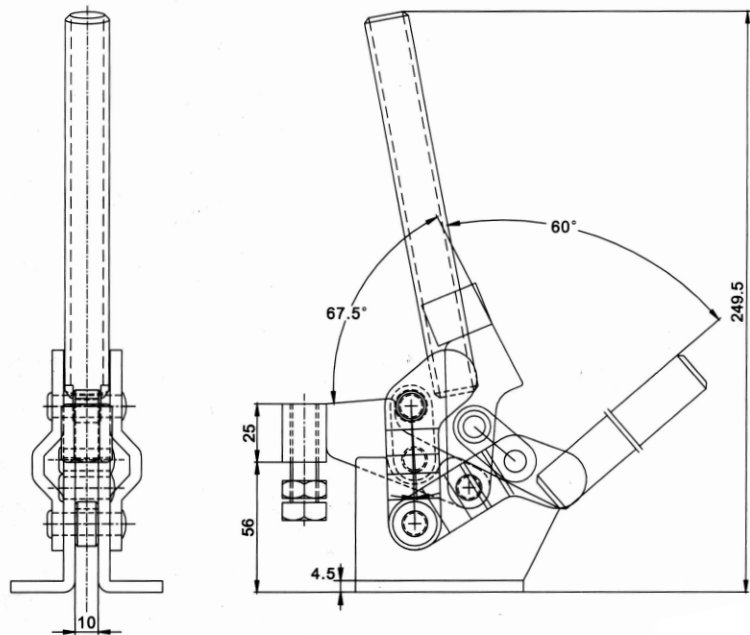
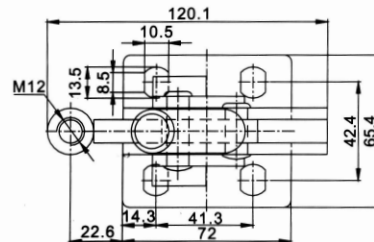
型號	描述
MG-13009	法蘭座
MG-14009	直座

## MG-10648

WEIGHT(自重) : 1310g  
 HOLDING CAPACITY(夾持力) : 450kg  
 SPINDLE SUPPLIED(壓頭螺絲型號) : SA-125017  
 BAR OPENS(壓把開啟角度) : 67.5°  
 HANDLE OPENS(手柄開啟角度) : 60°



MG-10648

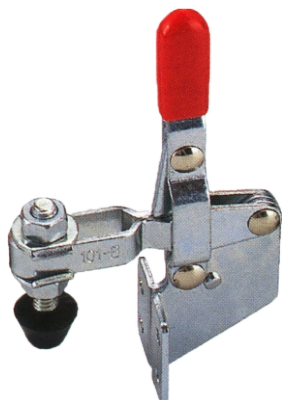


UNIT:m.m.

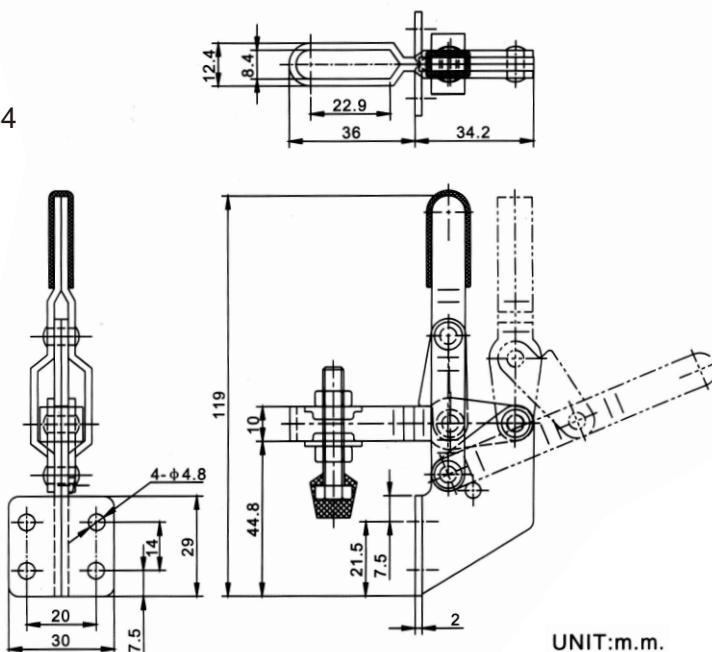


**MG-101-B**

WEIGHT(自重) : 120g  
 HOLDING CAPACITY(夾持力) : 100kg  
 SPINDLE SUPPLIED(壓頭螺絲型號) : FC-14134  
 BAR OPENS(壓把開啟角度) : 90°  
 HANDLE OPENS(手柄開啟角度) : 65°



MG-101-B

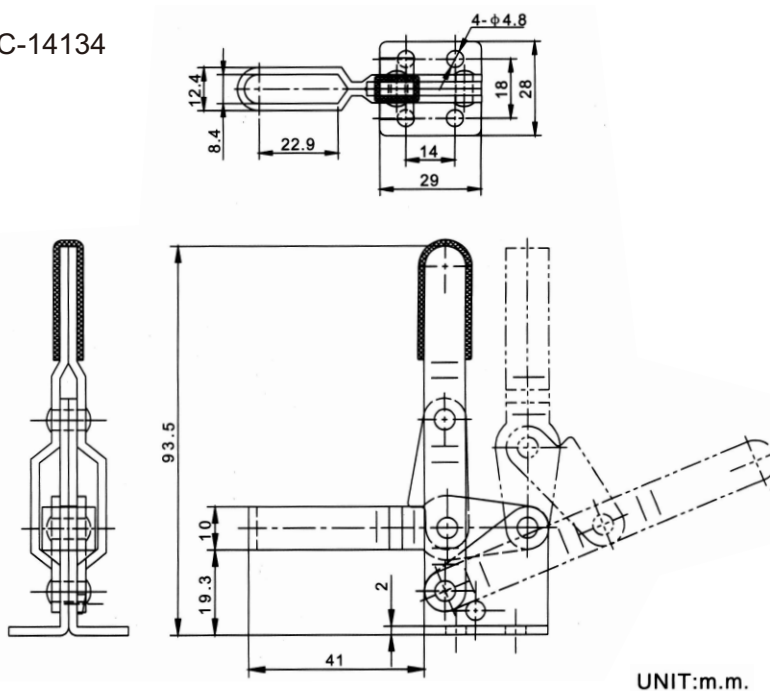


**MG-102-B AND MG-102-BSS**

WEIGHT(自重) : 115g  
 HOLDING CAPACITY(夾持力) : 100kg  
 SPINDLE SUPPLIED(壓頭螺絲型號) : FC-14134  
 BAR OPENS(壓把開啟角度) : 90°  
 HANDLE OPENS(手柄開啟角度) : 65°



MG-102-B



## MG-101-D AND MG-101-E MG-101-DI AND MG-101-EI

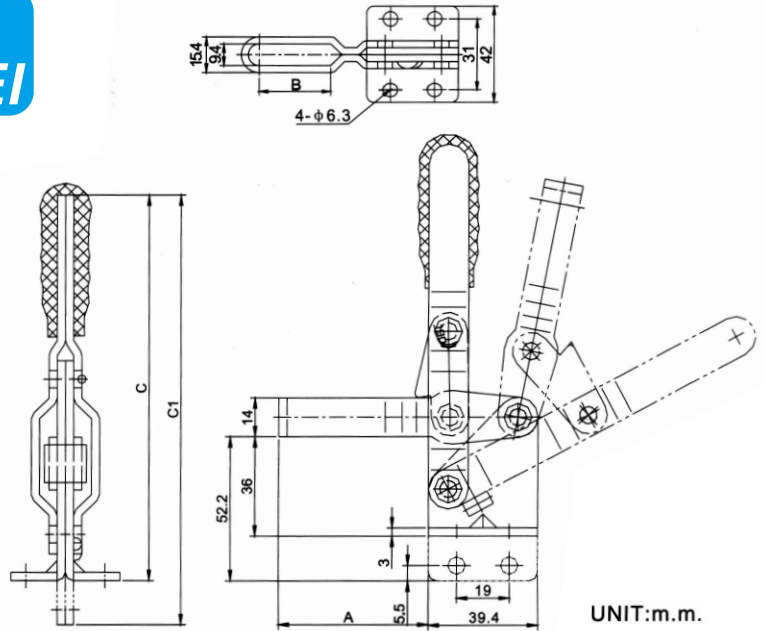
HOLDING CAPACITY(夾持力) : 180kg  
 SPINDLE SUPPLIED(壓頭螺絲型號) : FC-56212  
 BAR OPENS(壓把開啟角度) : 100°  
 HANDLE OPENS(手柄開啟角度) : 60°



MG-101-D



MG-101-EI



UNIT:m.m.

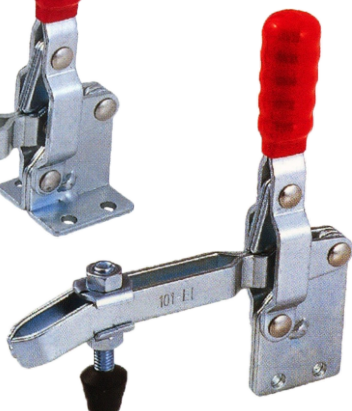
型號	描述	重量 (克)	A	B	C	C1
MG-101-D	U型壓把, 法蘭座, 直手把	330	54	32.7	145	-
MG-101-D-15	U型壓把-長, 法蘭座, 直手把	412	154	132.7	145	-
MG-101-DI	U型壓把, 直座, 直手把	330	54	32.7	-	159
MG-101-DI-15	U型壓把-長, 直座, 直手把	412	154	132.7	-	159
MG-101-E	U型壓把-長, 法蘭座, 直手把	380	105	82.7	145	-
MG-101-E-20	U型壓把-長, 法蘭座, 直手把	440	204	182.7	145	-
MG-101-EI	U型壓把-長, 直座, 直手把	380	104	82.7	-	159
MG-101-EI-20	U型壓把-長, 直座, 直手把	440	204	182.7	-	159
MG-101-DL	U型壓把, 法蘭座, 長手把	350	54	32.7	182	-

## MG-101-EU AND MG-101-EIU MG-101-ED AND MG-101-EID

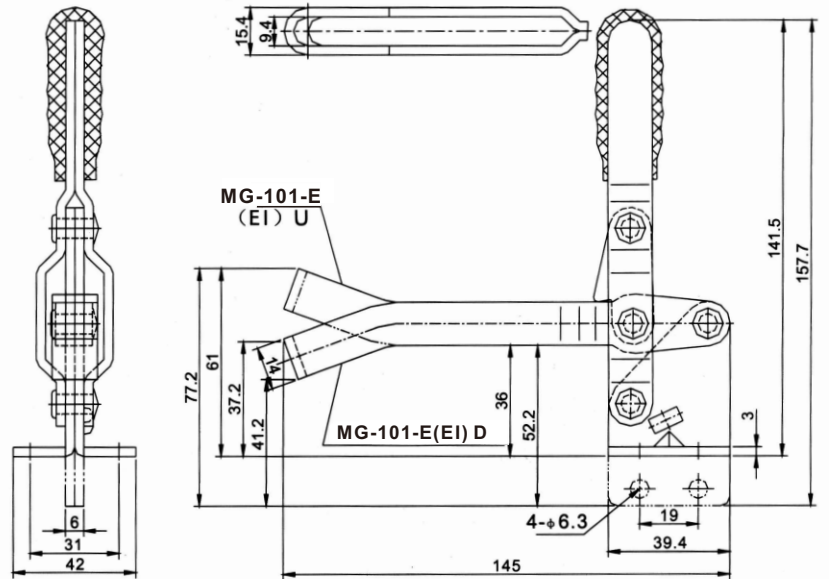
WEIGHT(自重) : 374g  
 HOLDING CAPACITY(夾持力) : 150kg  
 SPINDLE SUPPLIED(壓頭螺絲型號) :  
 FC-56212  
 BAR OPENS(壓把開啟角度) : 100°  
 HANDLE OPENS(手柄開啟角度) : 60°



MG-101-EU



MG-101-EID



UNIT:m.m.

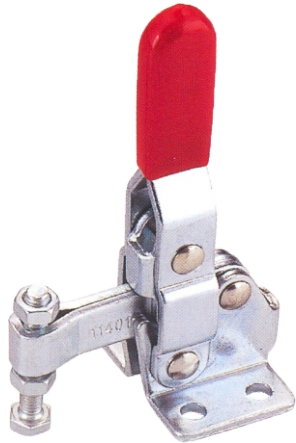
型號	描述
MG-101-EU	上彎之U型壓把, 法蘭座, 直手把
MG-101-ED	下彎之U型壓把, 法蘭座, 直手把
MG-101-EIU	上彎之U型壓把, 直座, 直手把
MG-101-EID	下彎之U型壓把, 直座, 直手把





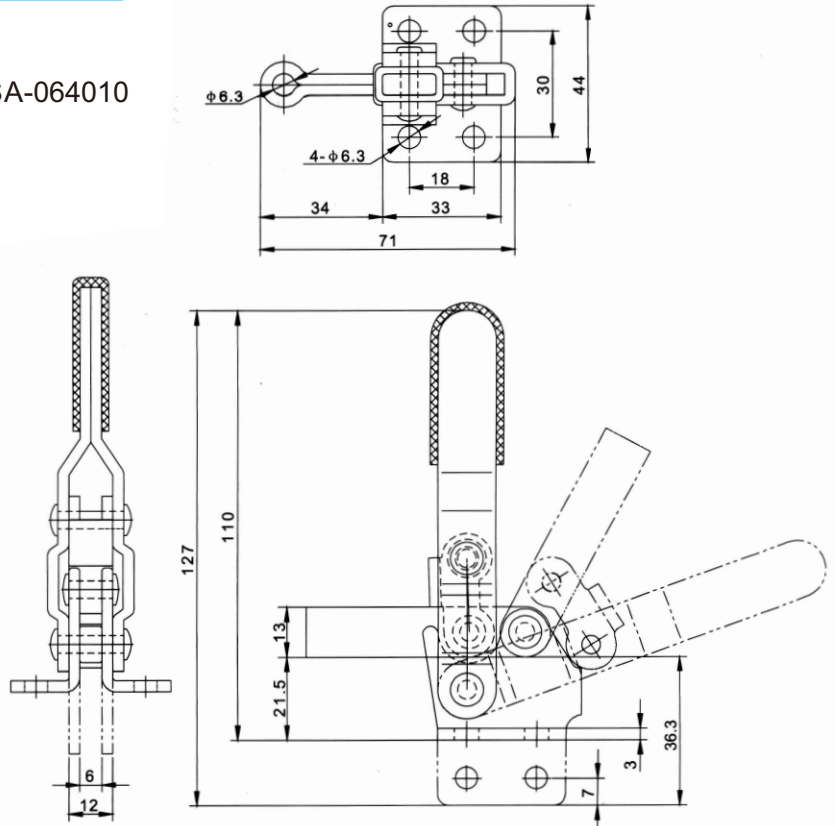
## MG-11401 AND MG-12401

WEIGHT(自重) : 200g  
 HOLDING CAPACITY(夾持力) : 100kg  
 SPINDLE SUPPLIED(壓頭螺絲型號) : SA-064010  
 BAR OPENS(壓把開啟角度) : 95°  
 HANDLE OPENS(手柄開啟角度) : 65°



MG-11401

型號	描述
MG-11401	法蘭座
MG-12401	直座



UNIT:m.m.

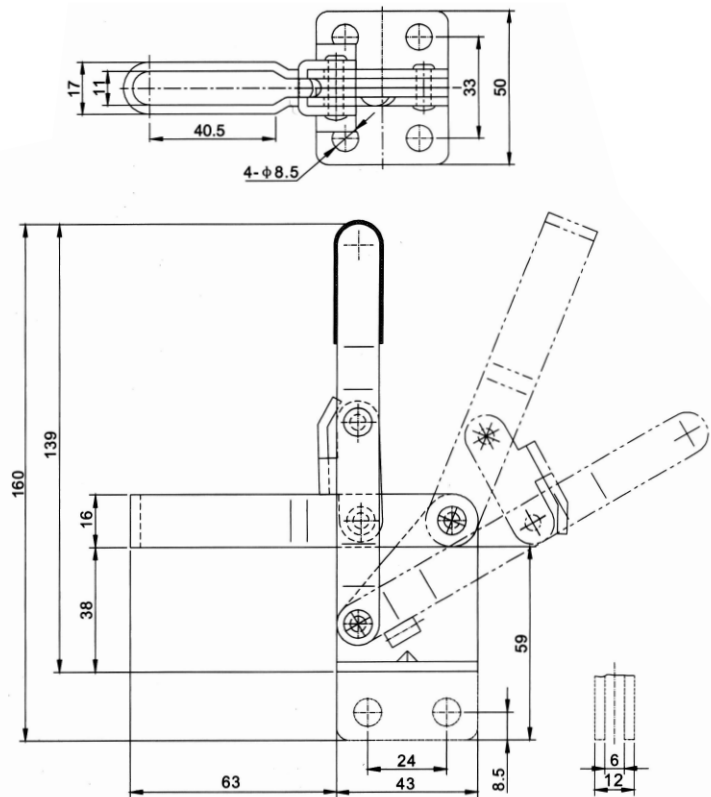
## MG-11421 AND MG-12421

WEIGHT(自重) : 370g  
 HOLDING CAPACITY  
 (夾持力) : 200kg  
 SPINDLE SUPPLIED  
 (壓頭螺絲型號) : SA-085012  
 BAR OPENS  
 (壓把開啟角度) : 94°  
 HANDLE OPENS  
 (手柄開啟角度) : 45°



MG-11421

型號	描述
MG-11421	法蘭座
MG-12421	直座
MG-11421-SS	不銹鋼



UNIT:m.m.

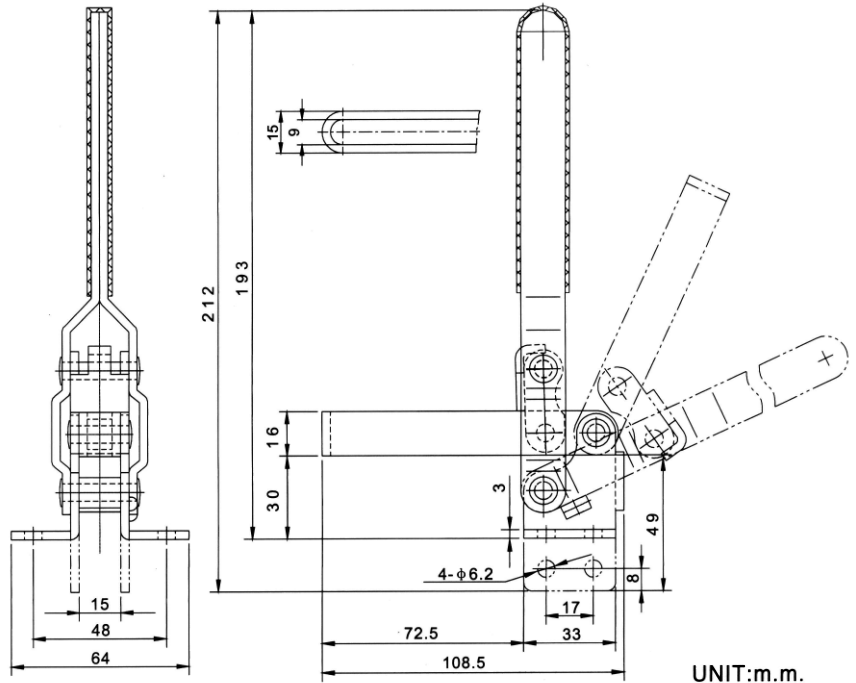
## MG-11412 AND MG-12412

WEIGHT(自重) : 420g  
 HOLDING CAPACITY(夾持力) : 200kg  
 SPINDLE SUPPLIED  
 (壓頭螺絲型號) : SA-085012  
 BAR OPENS  
 (壓把開啟角度) : 110°  
 HANDLE OPENS  
 (手柄開啟角度) : 64°

型號	描述
MG-11412	法蘭座
MG-12412	直座



MG-11412

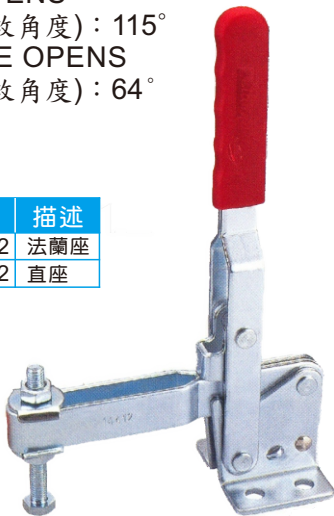


UNIT:m.m.

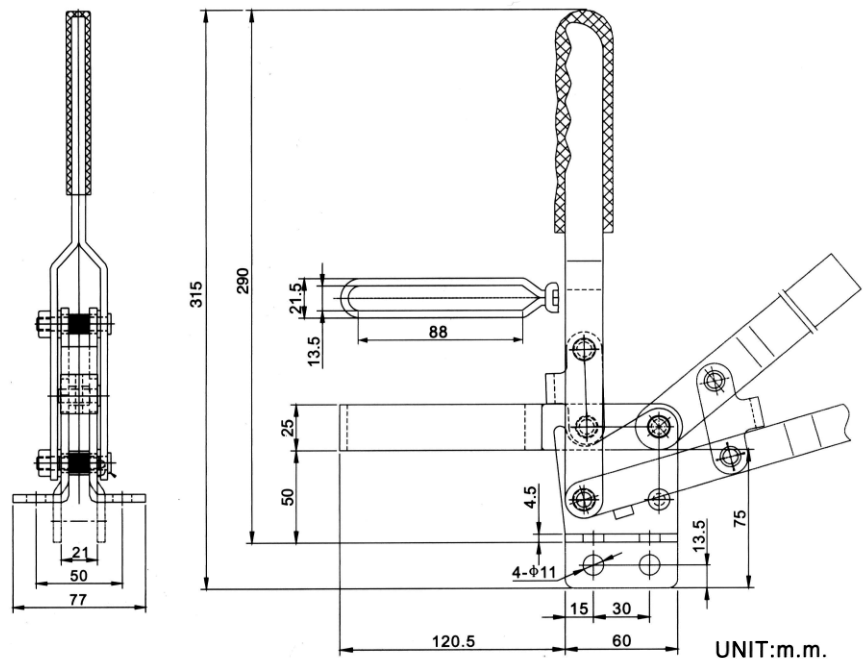
## MG-14412 AND MG-13412

WEIGHT(自重) : 1340g  
 HOLDING CAPACITY  
 (夾持力) : 300kg  
 SPINDLE SUPPLIED  
 (壓頭螺絲型號) : SA-109015  
 BAR OPENS  
 (壓把開啟角度) : 115°  
 HANDLE OPENS  
 (手柄開啟角度) : 64°

型號	描述
MG-14412	法蘭座
MG-13412	直座



MG-14412

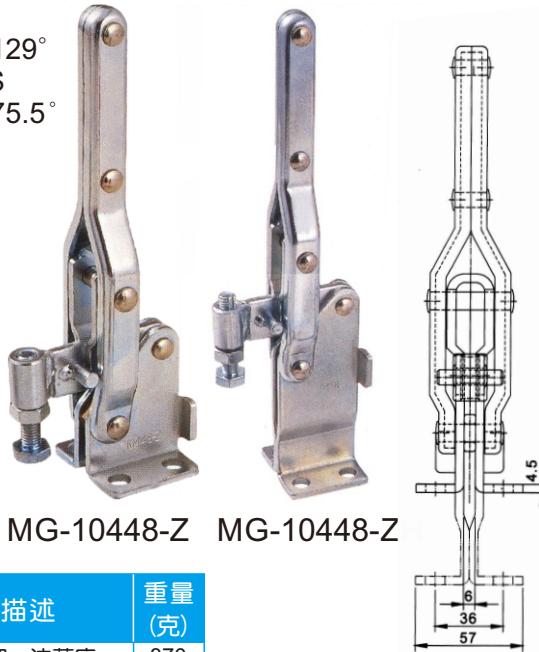


UNIT:m.m.



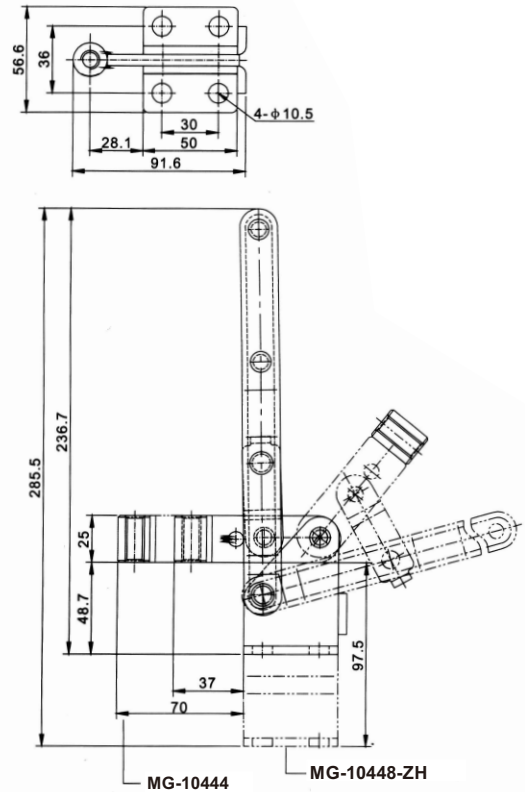
**MG-10444 系列**

HOLDING CAPACITY(夾持力) : 400kg  
 SPINDLE SUPPLIED(壓頭螺絲型號) : SA-38200  
 BAR OPENS  
 (壓把開啟角度) : 129°  
 HANDLE OPENS  
 (手柄開啟角度) : 75.5°



MG-10448-Z MG-10448-Z

型號	描述	重量 (克)
MG-10444	長壓把, 法蘭座	870
MG-10448-Z	短壓把, 法蘭座	840
MG-10448-ZH	短壓把, 法蘭座-高	1000



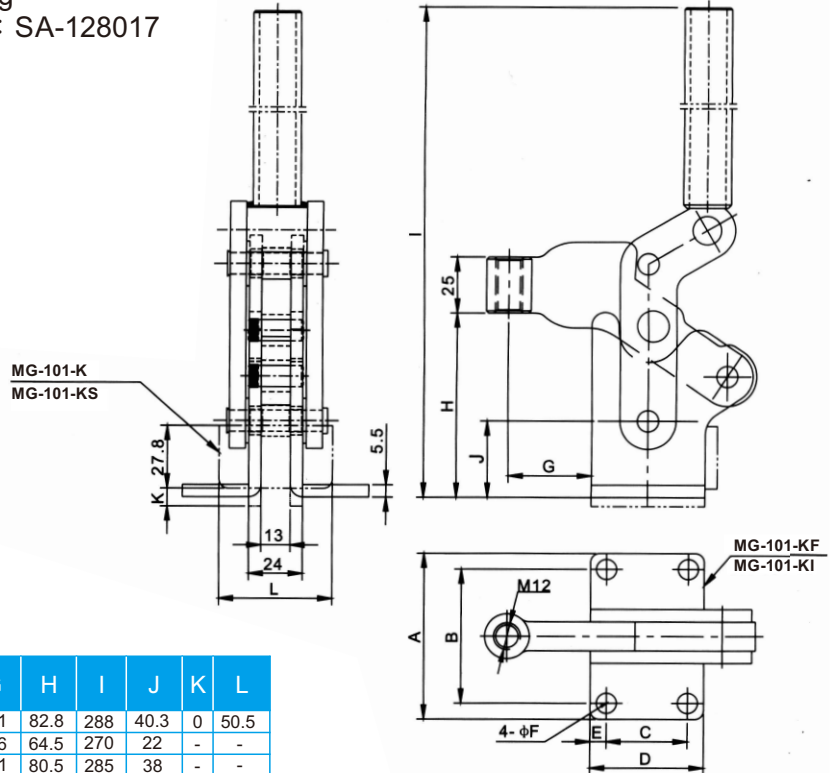
UNIT:m.m.

**MG-101-K**

HOLDING CAPACITY(夾持力) : 500kg  
 SPINDLE SUPPLIED(壓頭螺絲型號) : SA-128017  
 ※Pu發泡(汽車椅墊)材專用  
 ※底座可特製



MG-101-K



型號	重量 (克)	A	B	C	D	E	∅F	G	H	I	J	K	L
MG-101-K	1730	-	-	-	50.5	-	-	36.1	82.8	288	40.3	0	50.5
MG-101-KI	1680	68	44	44	68	14.5	9	28.6	64.5	270	22	-	-
MG-101-KF	1730	84	69.6	36	50.5	7.25	9	36.1	80.5	285	38	-	-
MG-101-KS	1730	-	-	-	50.5	-	-	36.1	80.5	285	38	8	50.5

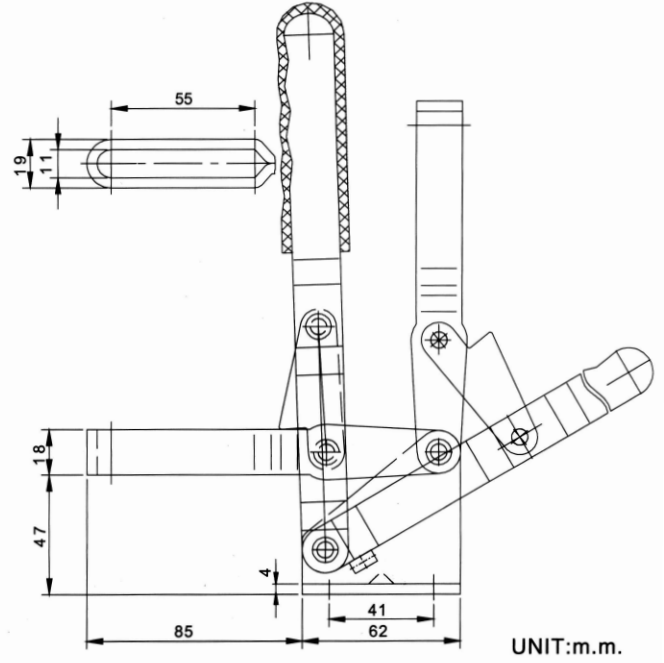
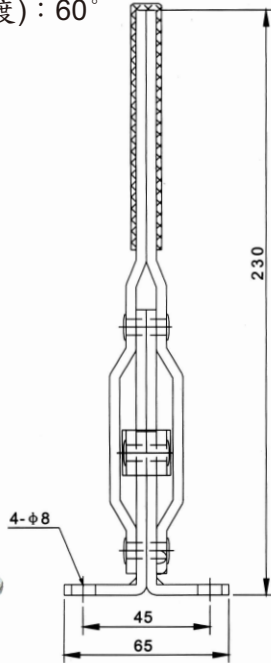
UNIT:m.m.

## MG-101-EL

WEIGHT(自重) : 860g  
 HOLDING CAPACITY(夾持力) : 360kg  
 SPINDLE SUPPLIED(壓頭螺絲型號) : FC-38312  
 BAR OPENS(壓把開啟角度) : 90°  
 HANDLE OPENS(手柄開啟角度) : 60°



MG-101-EL



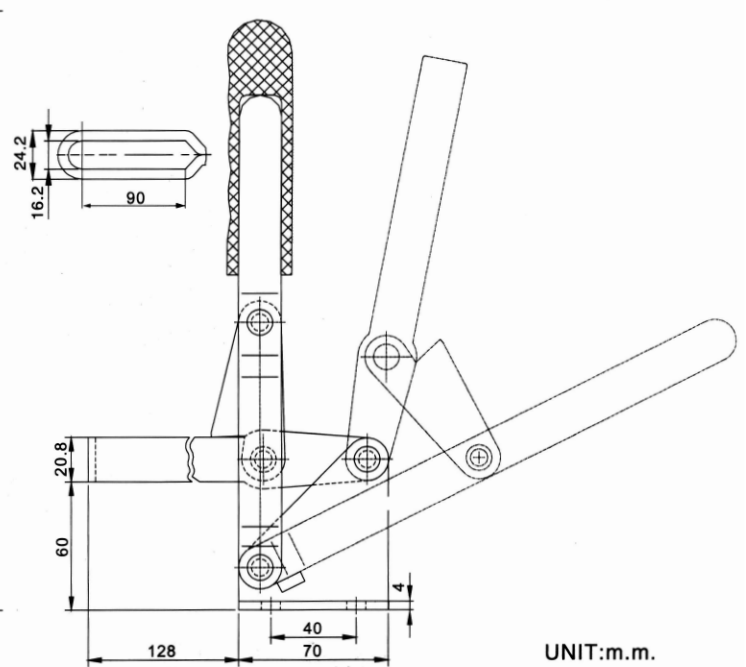
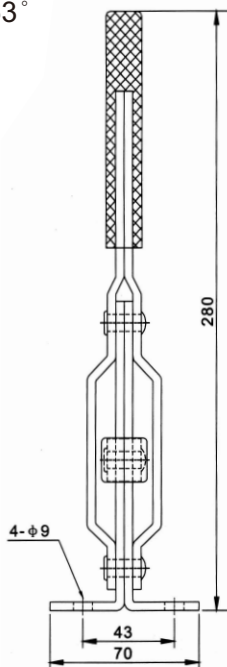
UNIT:m.m.

## MG-101-H

WEIGHT(自重) : 1250g  
 HOLDING CAPACITY(夾持力) : 450kg  
 SPINDLE SUPPLIED(壓頭螺絲型號) : SA-12300  
 BAR OPENS(壓把開啟角度) : 101°  
 HANDLE OPENS(手柄開啟角度) : 63°



MG-101-H



UNIT:m.m.